

# こどもの日

ご予約承り中

ご予約締切

お渡し日

①～⑨ 4/26(金)まで  
⑩～⑬ 4/17(水)まで

5/3(金)～5/5(日)

※Qマート:日曜日定休の店舗は3日・4日のお渡しとなります。

## 1 海幸 生寿司 万福



本まぐろ・中とろ・真鯛  
ずわいがに棒肉・生トラウトサーモン  
黒瀬ぶり・甘えび・ほたて  
24貫・1パック

予約価格  
**3,300円**  
(税込 3,564円)

## 2 海幸 生寿司 遊楽



本まぐろ・トラウトサーモン  
ほたて・ぼたんえび・甘えび  
いか・玉子  
27貫・1パック

予約価格  
**2,500円**  
(税込 2,700円)

## 3 まぐろ大漁船盛



本まぐろ・中とろ・ばちまぐろ  
1船

予約価格  
**2,300円**  
(税込 2,484円)

## 4 にぎわい肉寿司 盛り合わせ



ローストビーフ・照焼きチキン  
ミートボール・ハンバーグ  
ヤンニョムチキン・合鴨パストラミ  
1パック

予約限定

予約価格  
**1,380円**  
(税込 1,490円)

## 5 彩り手巻寿司セット



シーチキン・ねぎとろ・牛カルビ  
サーモンいくら・エビフライ  
各2本・1パック

予約価格  
**1,380円**  
(税込 1,490円)

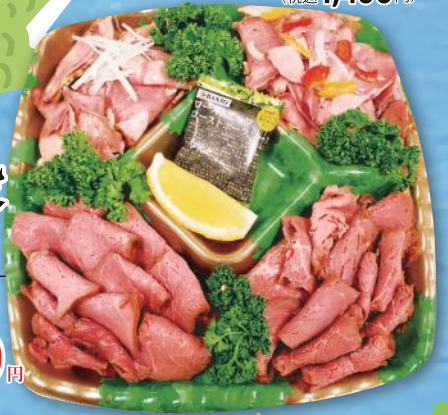
## 6 和牛入り 焼肉セット5点盛



和牛三角バラ 120g(岩手県産)  
牛サガリ 100g(アメリカ産)  
牛カルビ 100g(アメリカ産)  
牛タン 100g(アメリカ産)  
生ラム肩ロース 100g(オーストラリア産)

予約限定  
**3,980円**  
(税込 4,298円)

## 7 ローストビーフが主役 ミートオードブル



ローストビーフスライス 80g×2  
タン塩レモン 80g  
タン塩オニオンマリネ 80g

予約価格  
**1,580円**  
(税込 1,706円)

## 8 ボリュームたっぷりの フルーツミックス



いちご・緑ぶどう・赤ぶどう  
マーコットオレンジ  
グレープフルーツホワイト  
グレープフルーツピンク  
パイナップル・ドラゴンフルーツ  
ブルーベリー・キウイ  
3～4人前・1パック

予約価格  
**880円**  
(税込 950円)

## 9 8種の果実が彩る フルーツデコ



いちご・高精度オレンジ・緑ぶどう  
赤ぶどう・ブルーベリー・キウイ  
パイナップル・ドラゴンフルーツ  
2～3人前・1パック

予約価格  
**1,380円**  
(税込 1,490円)

## 10 山崎製パン 苺サンド4号



約13cm  
**1,980円**  
(税込 2,138円)

## 11 山崎製パン チョコのかぶと型ケーキ



約13cm  
**1,680円**  
(税込 1,814円)

## 12 山崎製パン 苺のタルト



約13cm  
**2,180円**  
(税込 2,354円)

## 13 末廣軒 子供の日 こいのぼりロール



10cm  
**1,800円**  
(税込 1,944円)

サービスカウンターにて **ご予約承り中**

予約限定 予約限定商品です。当日の店頭販売は致しません。※掲載商品はQマートでの店頭販売は致しません。

※ご予約はサービスカウンターにて承ります。※数に限りがございますので売り切れの際はご容赦くださいませ。  
※材料の関係上写真と商品が異なる場合もございます。ご了承ください。※配達をご遠慮させていただきますので、あらかじめご了承くださいませ。  
※詳しくは各店サービスカウンターにて。※写真はイメージです。

SAIJO 西條

西條 名寄店 ☎01654-3-5151  
稚内店 ☎0162-24-5151  
士別店 ☎0165-29-2525  
枝幸店 ☎0163-69-2525

SUPER CENTER BESTOM 東神楽店 ☎0166-68-5500  
中富良野店 ☎0167-39-3000  
Qマート 下川店 ☎01655-5-2000  
風連店 ☎01655-7-8111  
名寄駅前店 ☎01654-8-7710  
中川店 ☎01656-7-3939  
猿払店 ☎01635-2-2001  
幌延店 ☎01632-5-1639  
西興別店 ☎01632-6-5233  
西興郵便 ☎0158-85-7201